

ДОМ, В КОТОРОМ ХОЧЕТСЯ ЖИТЬ

30 000 000 ₽

Дом

Участок



500 м²
2 этажа

1470 м²



Готовность: под ключ
Тип дома: кирпичный
Охрана: да

Электричество: есть
Газ: есть
Канализация: центральная
Водоснабжение: центральное
Интернет: есть



Новорижское ш., Волоколамское шоссе, 30 км от МКАД, Московская область Городской округ Истра, КП Лужки-2

Коттеджный поселок клубного типа

Ухоженная и закрытая
территория с охраной

Территория КП «Лужки» полностью ограждена и охраняется круглосуточно. КПП оснащено современным оборудованием, в том числе камерами видеонаблюдения с инфракрасными датчиками системой пожарной безопасности.

Постоянный контроль над состоянием объекта при помощи центральной станции мониторинга (ЦСМ), позволяет своевременно предотвратить любые инциденты.

Для обеспечения большей безопасности специалисты ЧОП регулярно патрулируют поселок



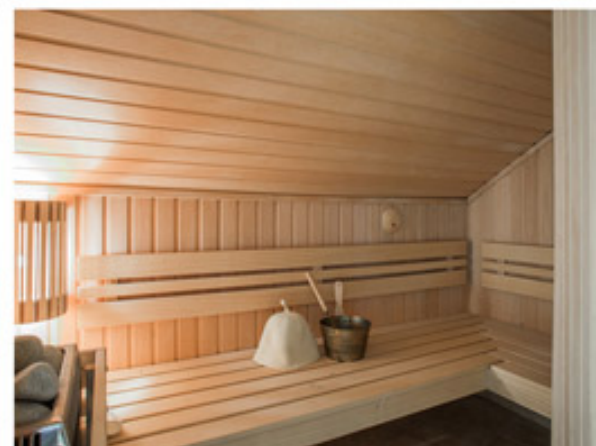
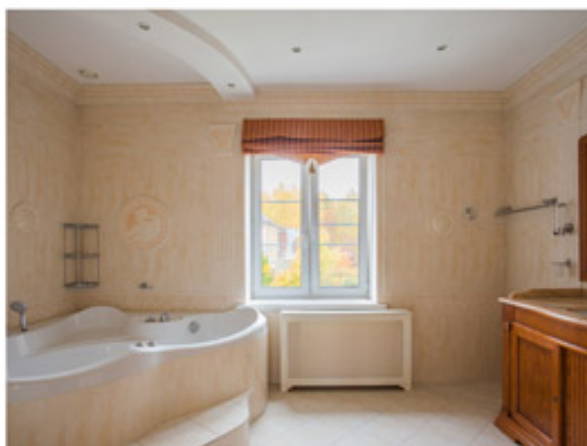
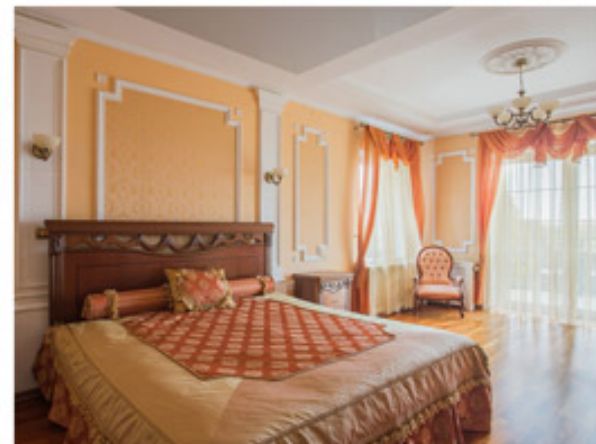
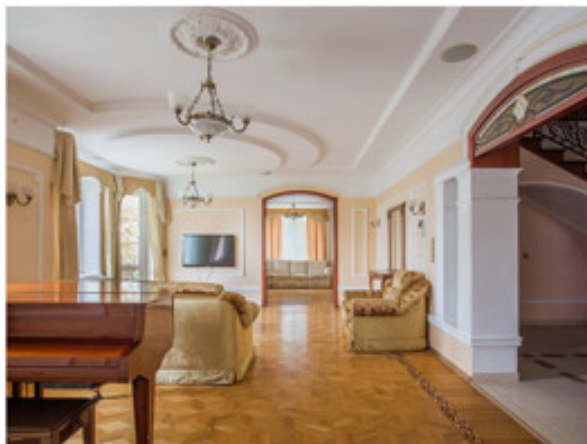
Коттеджный поселок клубного типа

Тепло, уют, гармония,
природа у порога

- 5 спален
- 5 санузла
- сауна
- бильярдная
- тренажерный зал

Звоните агенту
для просмотра дома!

+7 (977) 744-78-99
Сергей Провоторов



Расположение



Новорижское ш., Волоколамское шоссе, 30 км от МКАД, Московская область Городской округ Истра, КП Лужки-2

